

Moyens et ressources

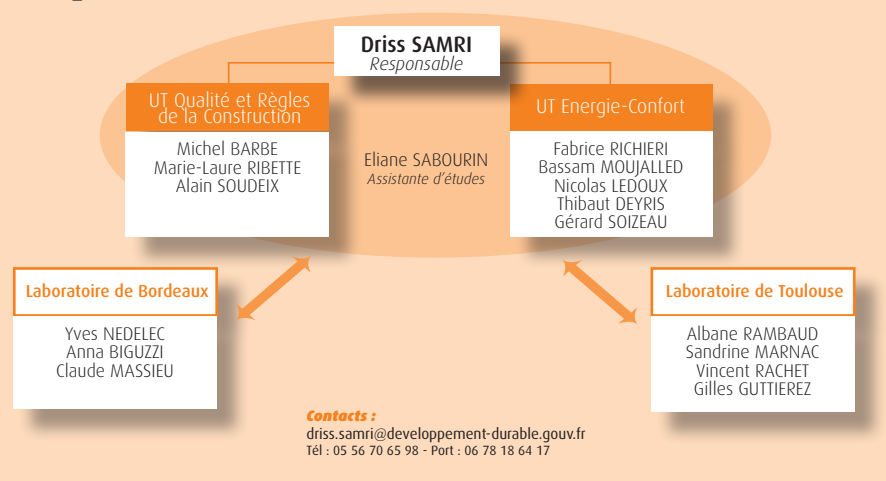
Moyens en méthodologie

- Porte soufflante (mesure d'étanchéité à l'air)
- Caméra Infrarouge
- Équipements de contrôle CRC (débitmètre, dépressiomètre, luxmètre...)
- Métrologie d'ambiance thermique (sondes de température, d'hygrométrie, Va, CO₂ ...)
- Station météo
- Fish-eye (ensoleillement)

Moyens en logiciels

- Calcul réglementaire (PERRENOUD)
- Modélisation thermique dynamique (TRNSYS, DESIGNBUILDER-ENERGYPLUS, COMIS, CONTAM)
- Modélisation hygrothermique des parois (WUFI)

Moyens humains



Centre d'Études Techniques de l'Équipement du Sud-Ouest

rue Pierre Ramond - CS 60013
33166 Saint-Médard-en-Jalles Cedex
Tél : 05 56 70 66 33
Fax : 05 56 70 67 33

Courriel : CETE-Sud-Ouest@developpement-durable.gov.fr



Présent
pour
l'avenir

cete
du Sud-Ouest



Groupe
Bâtiment

Le Centre d'Études Techniques de l'Équipement du Sud-Ouest (CETE SO) au service des acteurs locaux de l'aménagement, Service déconcentré du Ministère de l'Écologie, du Développement Durable, des Transports et du Logement (MEDDTL), offre une ingénierie de référence qui contribue à la mise en oeuvre des politiques d'aménagement.

Nous intervenons en appui à l'Administration Centrale (DGALN), auprès des Professionnels et en soutien à l'innovation.

Relever le défi de l'efficacité énergétique

- Prestations d'études
- Assistance à maîtrise d'ouvrage
- Animation de formation



Présent
pour
l'avenir



Ministère de l'Écologie, du Développement durable, des Transports et du Logement

www.developpement-durable.gov.fr

Nos missions

Appui Plan Bâtiment

- Rénovation énergétique du Patrimoine immobilier de l'État
- Appui technique aux études de programmation fonctionnelle
- Aide à la définition et au suivi des exigences techniques (contrat de performance énergétique)

références :

- Suivi des audits énergétiques des bâtiments de l'État
- AMO rénovation et amélioration du confort d'été (DDT Aveyron)



ancien Hôtel de Marine de Bordeaux

Contrôle des règles de la construction

- Réglementation Thermique (RT 2012) et ventilation
- Réglementation sismique et incendie
- Accessibilité aux personnes à mobilité réduite (diagnostic accessibilité, formation)
- Application et évolution de la réglementation thermique

références :

- Contrôles des constructions pour le compte des DREAL Aquitaine, Midi-Pyrénées, Limousin et Poitou-Charentes
- Formation auprès des professionnels du Bâtiment



Suivi in situ de bâtiments bio-sourcés

- Confort hygrothermique (instrumentation, enquêtes)
- Comportement dynamique des parois (caractérisation des matériaux, modélisation)
- Performance énergétique (suivi des consommations)

références :

Suivi instrumenté sur des constructions

- THPE et BBC en ossature bois
- Maison individuelle BBC en béton de chanvre



maison en béton chanvre

Nos prestations

Etanchéité à l'air

- Expertise et conseil pour la bonne mise en oeuvre de l'étanchéité à l'air
- Mesures en petits et grands volumes
- Impact de l'étanchéité à l'air sur les consommations réglementaires et sur l'efficacité de la ventilation

références :

Programmes de recherches nationaux

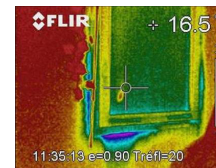
- Prebat HUMIRISK
Gestion du risque lié à l'humidité dans la rénovation thermique (en cours)
- Prebat MININFIL
Perméabilité à l'air dans les bâtiments collectifs
- Projet Web@Set : plate-forme internet et base de données nationale



essai Blower Door

Performance énergétique et Confort

- Suivi in situ et campagnes de mesures sur la performance thermique des constructions
- Analyse de l'enveloppe par thermographie IR (fuites, ponts thermiques, défauts d'isolation)
- Analyse du confort hygrothermique (enregistreur sur site, enquêtes)



Pavillon Fleurette - Salies de Béarn

références :

Suivi et accompagnement du Maître d'Ouvrage

- Sur une opération de construction neuve (chantier exemplaire à Bègles)
- Sur une opération de rénovation thermique de logements sociaux Poitiers (en cours)
- FEDER logement social (instructions techniques RTex)

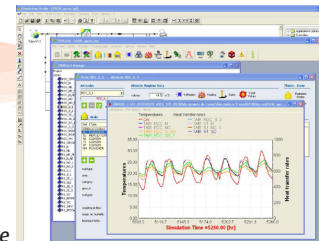
Simulation thermique dynamique

- Optimisation des performances thermiques des enveloppes
- Analyse du comportement des bâtiments en régime libre
- Confort d'été dans les structures à faible inertie
- Simulation thermo-aéroluque

références :

Opérations régionales et nationales de construction et rénovation exemplaire

- STD Bâtiment tertiaire de l'État
- Suivi/évaluation du projet SPIR (Stratégie de Promotion et de l'Innovation en Région) bois HLM La Melloise (2007-2008)
- Participation aux travaux de la RT 2012 (confort d'été)



Logiciel Tnsys